



## Bundesprogramm Kita-Einstieg

Brücken bauen in frühe Bildung



Wir sind für Sie da:



Frauke  
Schneider-Lingnau



Kathrin  
Detterbeck

### Unsere Partner

Kindergarten Graslilienanger  
Graslilienanger 4, 80937 München  
Tel. 089 371 564 9-0, Fax 089 371 564 9-33  
kita-gras@diakonie-hasenberg.de

Kinderkrippe Frauenmantelanger  
Frauenmantelanger 11, 80937 München  
Tel. 089 371 568-71, Fax 089 371 581-76  
kinderkrippe@diakonie-hasenberg.de

Weitere Einrichtungen der  
Diakonie Hasenberg e.V.



### So erreichen Sie uns

Bundesprogramm Kita-Einstieg  
Quartier Nordhaide

Diakonie Hasenberg e.V.  
Stanigplatz 10, 80933 München  
www.diakonie-hasenberg.de/kita-einstieg

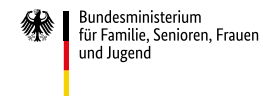
Kathrin Detterbeck, Tel. 0176 131 401 27  
detterbeck@diakonie-hasenberg.de

Frauke Schneider-Lingnau, Tel. 0176 131 401 28  
schneider-lingnau@diakonie-hasenberg.de

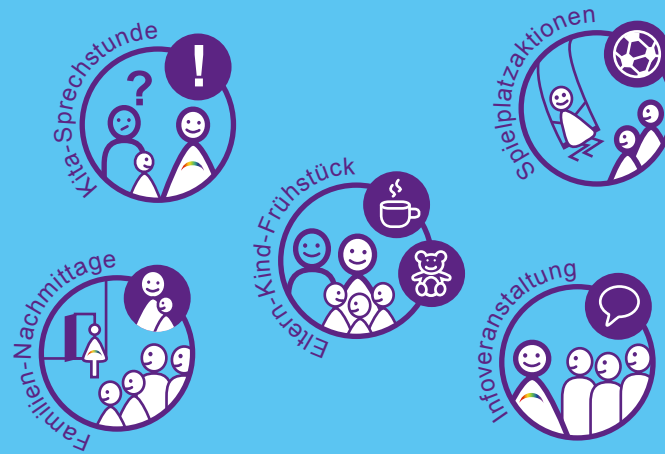
Träger: Diakonie Hasenberg e.V., Stanigplatz 10,  
80933 München, www.diakonie-hasenberg.de

Spendenkonto: Bank für Sozialwirtschaft,  
IBAN: DE91 7002 0500 0004 8480 00,  
BIC: BFSWDE33MUE

gefördert von:



## Bildung eröffnet Kindern Zukunftschancen.



Kinder lernen mit Spiel  
und Spaß – in der Familie  
und in der Kita.

### Allgemeines

Mit dem Bundesprogramm „Kita-Einstieg“ fördert das Bundesfamilienministerium Angebote für Familien, die bisher noch keinen Betreuungsplatz für ihre Kinder nutzen. Außerdem sollen Akteure im Stadtteil vernetzt und Fachkräfte geschult werden.

Bis Ende 2020 werden im Quartier Nordhaide eine Fachkraftstelle und projektbezogene Sachkosten finanziert.

### Ziele

- Wir informieren über Angebote für Familien im Stadtteil und darüber hinaus sowie zu Themen der frühkindlichen Bildung.
- Wir beraten Familien zu Fragen der Entwicklung, Erziehung und Bildung ihrer Kinder bis zum Schuleintritt.
- Wir gestalten leicht erreichbare Angebote für Eltern und Kinder, z.B. Eltern-Kind-Gruppen.
- Wir begleiten Familien mit Kleinkindern bis zum Eintritt in die Tagesbetreuung und bereiten darauf vor.

### Unsere Angebote

Derzeit finden im Quartier Nordhaide zwei regelmäßige Beratungsangebote statt, sowie eine Eltern-Kind-Gruppe. Weitere Angebote und Aktionen werden im Laufe der Zeit folgen.

In den Schulferien finden keine Angebote statt.

Aktuelle Informationen unter:  
[www.diakonie-hasenberg.de/kita-einstieg](http://www.diakonie-hasenberg.de/kita-einstieg)

### Beratung

#### Elternberatung

mit Spielmöglichkeit für Kinder  
14-tägig dienstags, 9.00 – 12.30 Uhr  
im mira (Einkaufszentrum – Untergeschoss)

#### Kita-Sprechstunde

für alle Eltern aus dem Quartier,  
bei Fragen rund um Kindergarten und Krippe,  
mit Hilfe bei der Anmeldung  
wöchentlich mittwochs, 8.00 – 10.00 Uhr  
im Kindergarten Graslilienanger

### Eltern-Kind-Gruppe

#### Frühstückstreff für Kleinkinder mit Elternteil

mit Spiel- und Bastelangeboten in der  
Kinderkrippe Frauenmantelanger  
wöchentlich montags, 9.00 -10.30 Uhr.

Ankommen ab 8.30 Uhr möglich.  
Bitte Hausschuhe mitbringen.

### Sie sind willkommen!

Ob Sie unsere Angebote besuchen, weitere Ideen oder Wünsche für Familien in der Nordhaide haben oder selbst aktiv werden wollen – wir freuen uns über jeden Kontakt!

Sprechen Sie uns an!  
Wir sind gerne für Sie da!